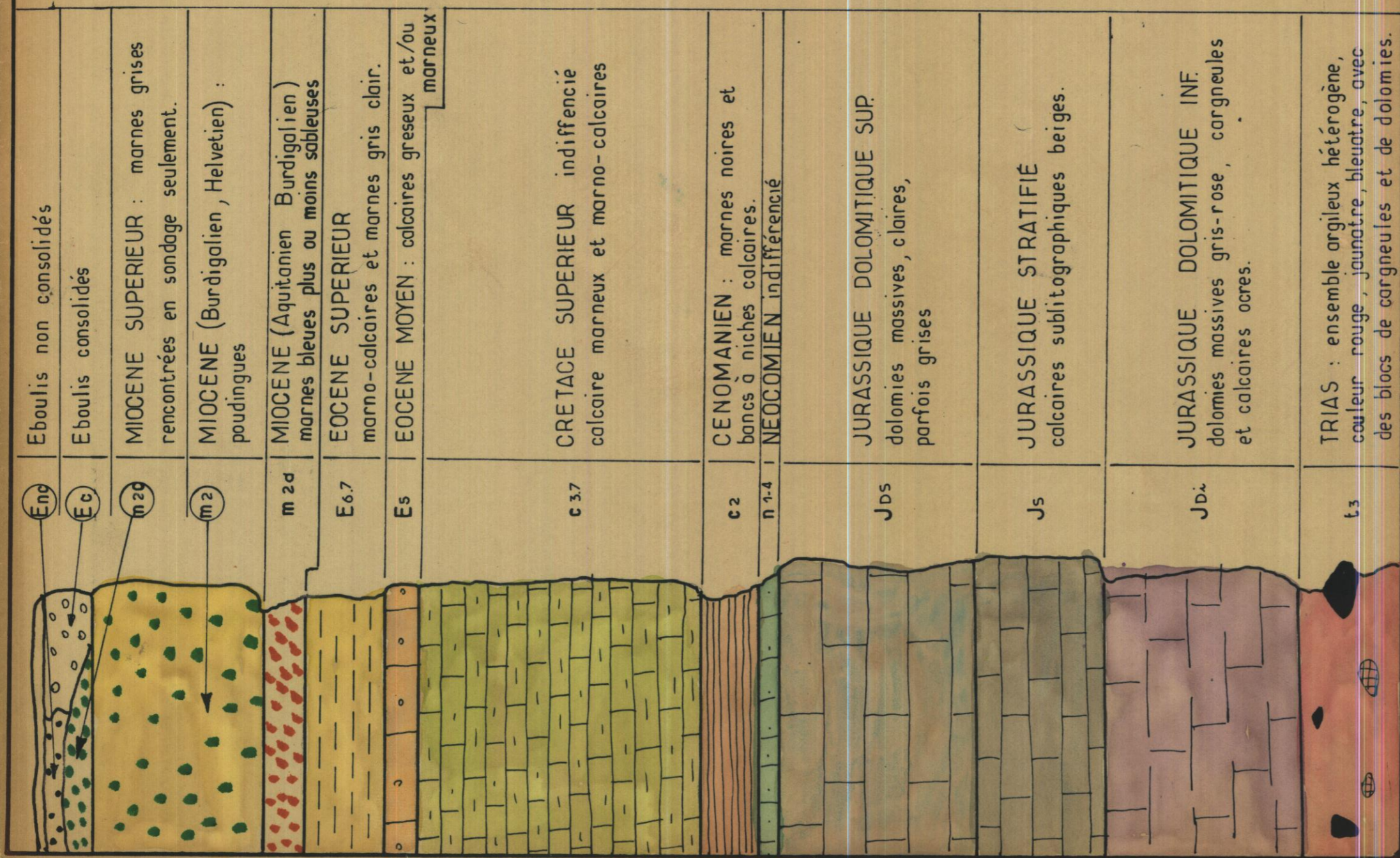


LOG STRATIGRAPHIQUE



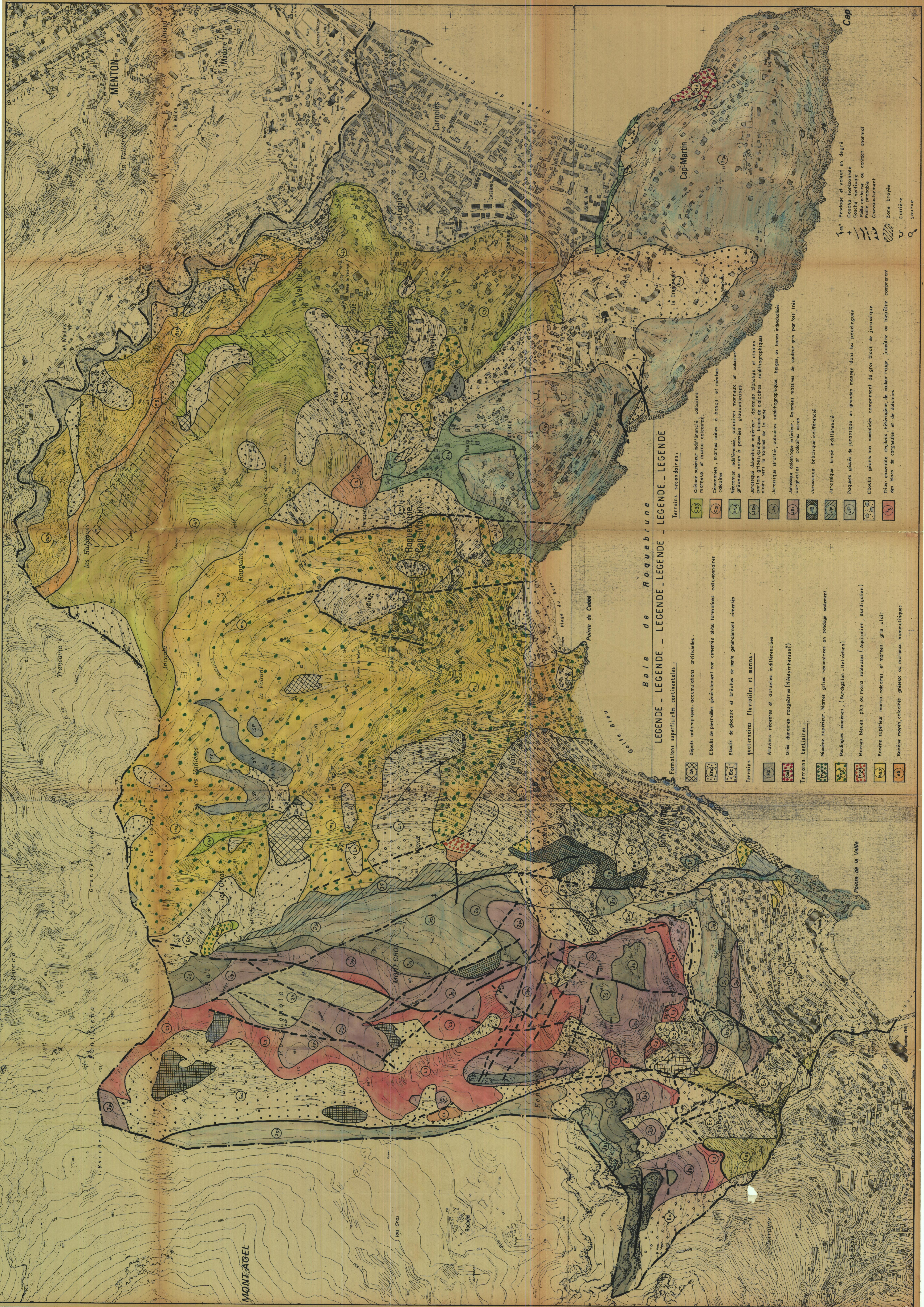
LABORATOIRE GEOLOGIQUE DE NICE

commune de Roquebrune - Cap Martin
PLAN D'OCCUPATION DES SOIS

ETUDE GEOLOGIQUE ET GEOTECHNIQUE

BASELISE 6 74 001
 DATE 1.1.1979
 N° de la pièce 2

ECHELLE 1/5000



Baie de Roquebrune
 LEGENDE - LEGENDE - LEGENDE - LEGENDE - LEGENDE

- Formations superficielles continentales:**
- Depos anthropiques; accumulations artificielles.
 - Etouffés de poudingues généralement non cimentés; éboulis formations colluvionnaires.
 - Etouffés de glaciaux et brèches de pente généralement cimentés.
- Terrains quaternaires fluviaux et marins:**
- Alluvions récentes et actuelles indifférenciées.
 - Grès dunaires rougeâtres (Néogène).
- Terrains tertiaires:**
- Miocène supérieur: Marnes grises renouées en sondage seulement.
 - Poudingues miocènes: (Burdigalien - Helvète).
 - Marnes bleues plus ou moins sableuses (Aquilien, Burdigalien).
 - Eocene supérieur marne-calcaires et marnes gris clair.
 - Eocene moyen, calcaires gréseux ou marneux nummulitiques.
- Terrains secondaires:**
- Créacé espèce indifférencié, calcaires marneux et marne-calcaires.
 - Cenomane, marnes noires à bancs et nêches calcaires.
 - Mésomène indifférencié, calcaires marneux et calcaires gréseux acrés à passes glauconieuses.
 - Jurassique dolomitique supérieur: dolomies blanches et claires et/ou calcaires stratigraphiques gris-rose vers le sommet de la série.
 - Jurassique stratifié: calcaires stratigraphiques beiges, en bancs individualisés.
 - Jurassique dolomitique inférieur: Dolomies massives de couleur gris parfois très carginolées et calcaires noirs.
 - Jurassique bréchique indifférencié.
 - Jurassique broyé indifférencié.
 - Paquets glissés de jurassique en grandes masses dans les poudingues.
 - Etouffés gris non consolidés comprenant de gros blocs de jurassique.
 - Trias: ensemble argileux, liasées, de couleur rouge, jaunâtre ou bleuâtre comprenant des blocs de congruilles et de dolomies.
- Autres symboles:**
- Pendage et valeur en degré.
 - Couche horizontale.
 - Couche verticale.
 - Faïte centrale ou contact normal.
 - Chevauchement.
 - Zone broyée.
 - Carrère.
 - Source.